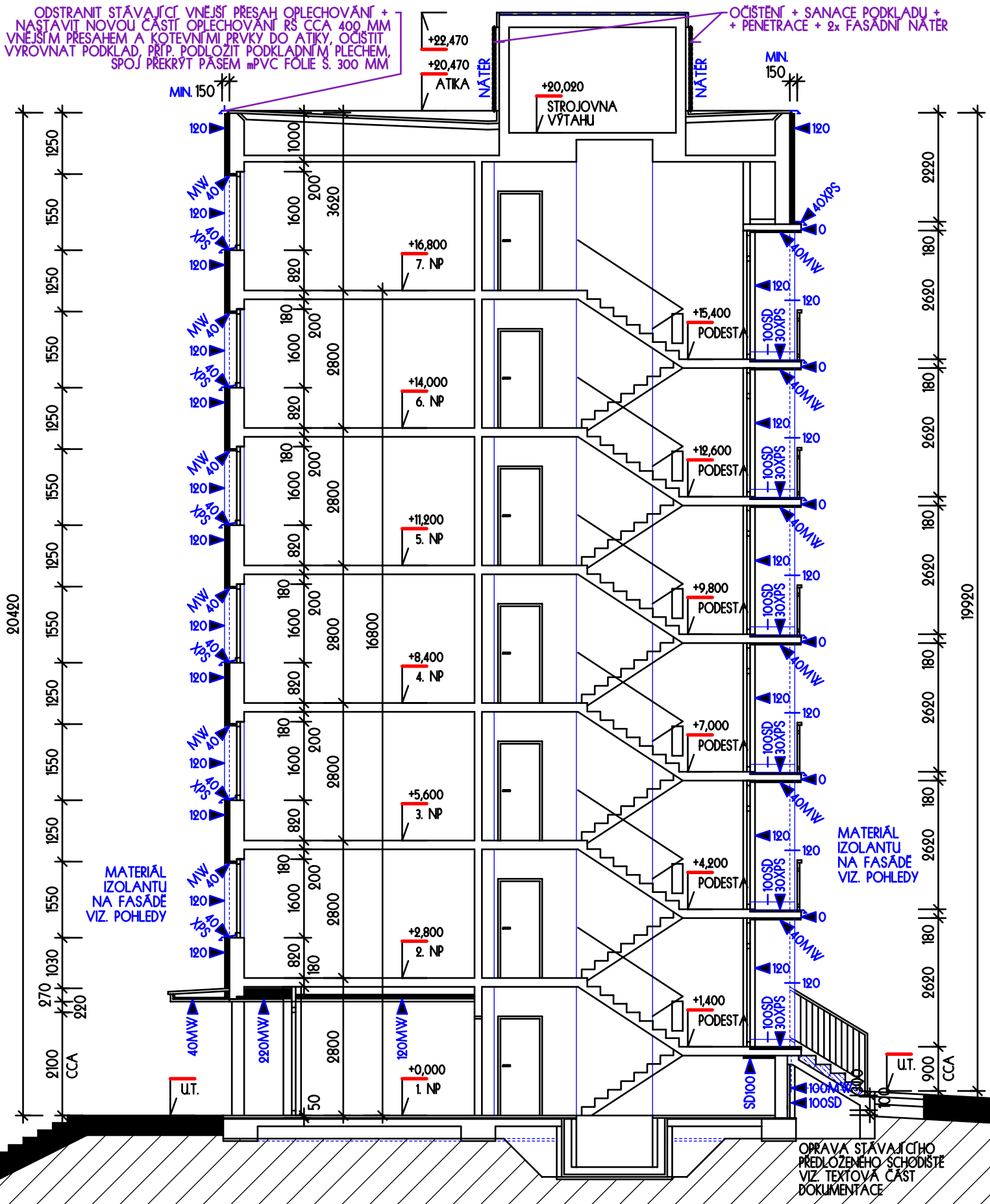


ODSTRANIT STÁVAJÍCÍ VNĚJŠÍ PŘESAHI OPLECHOVÁNÍ +
NASTAVIT NOVOU ČÁST OPLECHOVÁNÍ RS CCA 400 MM
S VNĚJŠÍM PŘESAHEM A KOTEVNÍMI PRVKY DO ATIKY, OCISTIT
A VYROVNAT PODKLAD, PŘÍP. PODLOŽIT PODKLADNÍM PLECHEM,
SPOJ PŘEKRYT PÁSEM mPVC FOLIE S. 300 MM

OCISTĚNÍ + SANACE PODKLADU +
PENETRACE + 2x FASÁDNÍ NÁTĚR



LEGENDA ZATEPLENÍ VNĚJŠÍM KONTAKTNÍM ZATEPLOVACÍM KOMPOZITNÍM SYSTÉMEM /ETICS/ :

	OPRAVA STÁVAJÍCÍHO POVRCHU ZATEPLENÝCH STĚN, PENETRACE, NÁTĚR FASÁDNÍ BARVOU /2x/
	ZATEPLENÍ VNĚJŠÍM KONTAKTNÍM KOMPOZITNÍM ZATEPLOVACÍM SYSTÉMEM /ETICS/
	TLOUŠŤKA IZOLANTU /V MILIMETRECH/ A DRUH IZOLANTU V ETICS NA KONKRÉTNÍ PLOŠE FASÁDY
	120 = TWINNER, 100 MW = MINERÁLNÍ DESKY, 100 XPS = EXTRUDOVANÝ POLYSTYREN, 100 SD = SOKLOVÉ DESKY

POZNÁMKY :

- INFORMACE O DRUHU A TLOUŠŤCE IZOLANTU V ETICS NA JEDNOTLIVÝCH PLOCHÁCH FASÁDY JSOU UVEDENY KROMĚ PŮDORYSŮ TAKÉ NA VÝKRESECH FASÁD /ROZMÍSTĚNÍ IZOLANTU/, V TEXTOVÉ ČÁSTI DOKUMENTACE, V POŽÁRNĚ BEZPEČNOSTNÍM ŘEŠENÍ,
- PODROBNÉ INFORMACE A ÚDAJE O ENERGETICKÉM ŘEŠENÍ STAVBY - VIZ ENERGETICKÁ ČÁST DOKUMENTACE,
- PODROBNÉ INFORMACE O SKLADBÁCH JEDNOTLIVÝCH STÁVAJÍCÍCH I NAVRŽENÝCH KONSTRUKCÍ, O NAVRŽENÝCH MATERIÁLECH A POSTUPECH JSOU OBSAŽENY V TECHNICKÉ ZPRÁVĚ STAVEBNÍ ČÁSTI DOKUMENTACE

POZNÁMKY :

- VEŠKERÉ ROZMĚRY A PROVEDENÍ STÁVAJÍCÍCH KONSTRUKCÍ BYLY PŘEVZATY Z DOCHOVANÝCH ČÁSTÍ PŮVODNÍ PROJEKTOVÉ DOKUMENTACE - JEDNÁ SE POUZE O ORIENTAČNÍ STAV, NIKOLI O ZAMĚŘENÍ SKUTEČNÉHO STAVU NA MÍSTĚ,
- VÝKRES JE ZAMĚŘEN ZEJMÉNA NA STÁVAJÍCÍ STAV KONSTRUKCÍ VIDITELNÝCH Z EXTERIERU, KONSTRUKCE VNITŘNÍ VČETNĚ BYTŮ A SKLEPŮ JSOU ZAKRESLENY JEN DLE PŮVODNÍ PROJEKTOVÉ DOKUMENTACE /BEZ KONTROLY NA MÍSTĚ/,
- PODROBNOST VÝKRESU JE PODŘÍZENÁ JEHO ÚČELU /PODKLAD PRO VNĚJŠÍ ZATEPLENÍ/,
- DOSTUPNÉ INFORMACE O SKLADBÁCH JEDNOTLIVÝCH STÁVAJÍCÍCH I NAVRŽENÝCH KONSTRUKCÍ, MATERIÁLECH A JEJICH VLASTNOSTECH JSOU OBSAŽENY V TECHNICKÉ ZPRÁVĚ ARCHITEKTONICKO-STAVEBNÍ ČÁSTI

UPOZORNĚNÍ : TATO DOKUMENTACE PODLÉHÁ OCHRANĚ PODLE PŘÍSLUŠNÝCH PRÁVNÍCH PŘEDPISŮ, ZEJMÉNA PODLE AUTORSKÉHO ZÁKONA Č. 121/2000 SB. VE ZNĚNÍ POZDĚJŠÍCH PRÁVNÍCH PŘEDPISŮ

INVESTOR MĚSTO VRCHLABÍ, ZÁMEK 1, 543 01 VRCHLABÍ, IČ 00278475, DIČ CZ00278475			
HLAVNÍ PROJEKTANT AMX s.r.o. IČ 25983857 SLEZSKÁ 848 500 03 HRADEC KRÁLOVÉ telefon +420 776 773 778 e-mail amx@amxcz.cz		PROJEKTANT ČÁSTI AMX s.r.o. IČ 25983857 SLEZSKÁ 848 500 03 HRADEC KRÁLOVÉ telefon +420 776 773 778 e-mail amx@amxcz.cz	
AMX s.r.o.		ZODPOVĚDNÝ PROJEKTANT ING.ARCH. ZDENĚK HANUŠ	
AKCE VRCHLABÍ, ŠKOLNÍ ČP. 1395-1399 ZATEPLENÍ PANELOVÉHO BYTOVÉHO DOMU AKTUALIZACE VI. 2021		DATUM VI. 2021	
STUPEŇ DOKUMENTACE PRO PROVÁDĚNÍ STAVBY		MĚŘÍTKO 1: 100	
PROFESE D.1.1 - ARCHITEKTONICKO-STAVEBNÍ ŘEŠENÍ		OZNAČENÍ PŘÍLOHY D.1.1.b.25	
PŘÍLOHA NOVÝ STAV ŘEZ PŘÍČNÝ /sekcí čp. 1399/			